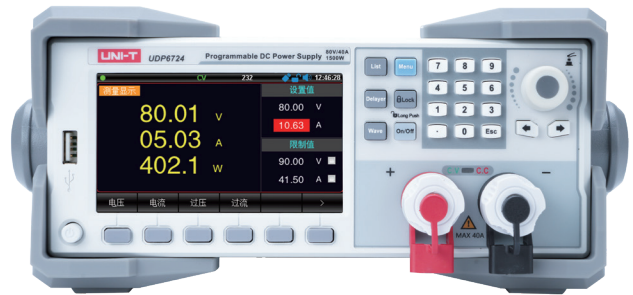


UDP6723/24 宽范围可编程开关直流电源 NEW

产品特点

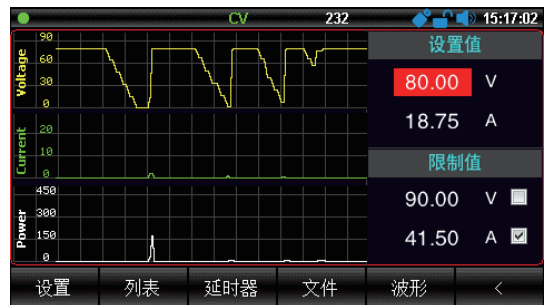
- 4.3英寸液晶显示屏
- 大功率,宽范围80V,40A,850W/1500W
- 电压/电流/功率波形显示
- 列表、延时器功能,模拟多种带载情况
- 定时输出功能
- 文件存储功能
- 远端电压补偿功能
- OCP/OVP/OTP多重保护
- 标配RS-232/RS-485/USB Host/USB Device/LAN
- 支持SCPI/Modbus协议



产品特色



4.3英寸真彩LCD, 支持中/英文切换



电压/电流/功率波形显示

测量	列表	延时器			
开机加载	File:0	No.	Volt/V	Curr/A	Time/s
起始组号	000	0	1.00	1.00	1.0
输出组数	199	1	1.00	1.00	1.0
循环次数	0001	2	1.00	1.00	1.0
循环次数	0001	3	1.00	1.00	1.0
停止状态	Stop	4	1.00	1.00	1.0
列表使能	Off	5	1.00	1.00	1.0
		6	1.00	1.00	1.0
		7	1.00	1.00	1.0
		8	1.00	1.00	1.0
		9	1.00	1.00	1.0

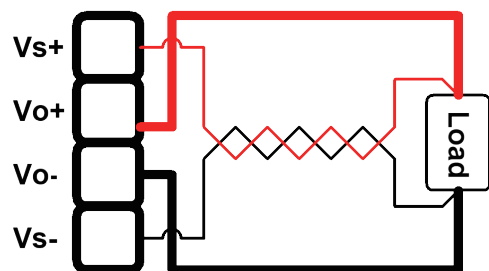
列表模式支持自定义40X200组输出数据

测量	列表	延时器			
开机加载	File:0	No.	On/Off	Time/s	
起始组号	000	0	On	1.0	
输出组数	199	1	Off	1.0	
循环次数	0001	2	On	1.0	
循环次数	0001	3	Off	1.0	
停止状态	Stop	4	On	1.0	
列表使能	Off	5	Off	1.0	
		6	On	1.0	
		7	Off	1.0	
		8	On	1.0	
		9	Off	1.0	

延时器可设置开启/关闭时间, 编程分辨率100ms

文件<本地>		No.0 "DefaultConfig"		
编号	名称	创建时间	开机调用	自动保存
0	DefaultConfig	22-12-01 08:59:59	Yes	Yes
1				
2				
3				
4				
5				
6				
7				
8				
9				

文件可存储本地/U盘, 本地支持多达100个文件



远端补偿线损, 最大补偿1V

直流供电及老化试验电源及负载

技术指标

基本功能	UDP6723	UDP6724
额定输出电压	0~80V	
额定输出电流	0~40A	
输出功率	850W	1500W
负载调节率	电压: <0.03%+70mV	
	电流: <0.1%+10mA	
电源调节率	电压: <0.01%+10mV	
	电流: <0.1%+10mA	
设置精确度(25°C±5°C)	电压: <0.03%+20mV	
	电流: <0.1%+40mA	
设置/回读分辨率	电压: 10mV	
	电流: 10mA	
回读精确度 (25°C±5°C)	电压: <0.03%+20mV	
	电流: <0.1%+40mA	
纹波及噪声 (20Hz~20MHz)	电压: <100mVpp	
	电流: <50mArms	
温度系数	电压: 0.02%/°C+10mV	
	电流: 0.03%/°C+20mA	
远端补偿	1V	
存储	100组	
List功能	40×200组	
显示类型	4.3" TFT LCD	
接口	RS-232、RS-485、USB Host、USB Device、LAN	
U盘	√	
通信协议	SCPI/Modbus	

基本信息

机身尺寸(W×H×D)	215mm×88mm×475mm
重量	7kg

标准包装配件



RS-232通讯线



USB数据线



保险丝



国标电源线